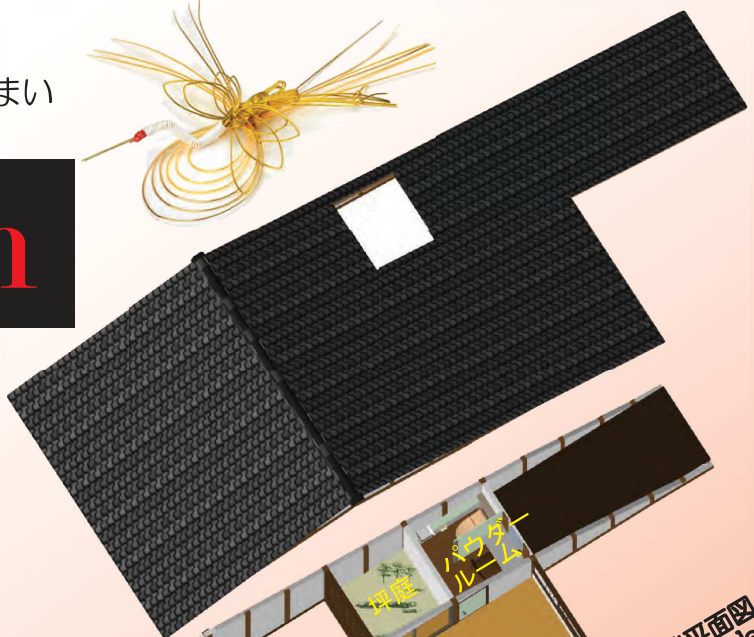




町家再生
「水引き」職人のすまい

Modern



設計趣旨

- 小屋上部の両妻面に換気扇の設置 換気を確保
- 2階に坪庭の設置 火袋空間と若夫婦リビングへの採光を確保
- 1階床のフルフラット化 玄関土間を基準として 1階床面をすべて+20mmに統一
- 火袋空間の活用 1、2階でそれぞれの気配が感じられる



2階 若夫婦寝室



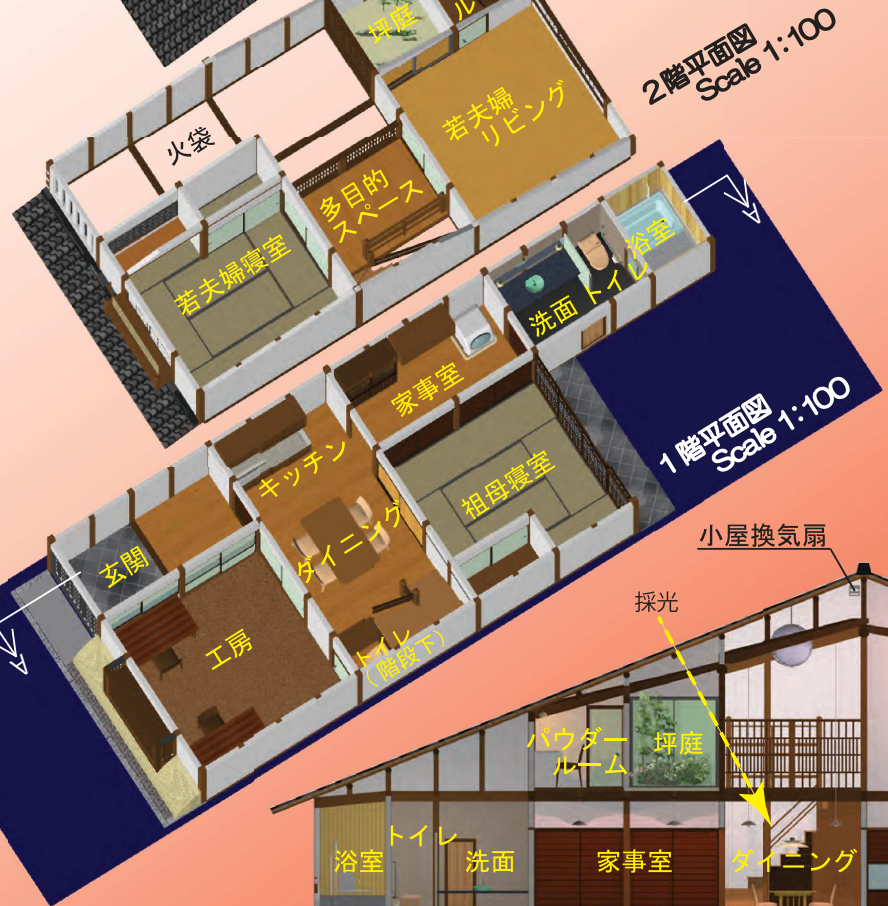
2階 若夫婦リビング



玄関



1階ダイニングと
2階多目的スペース



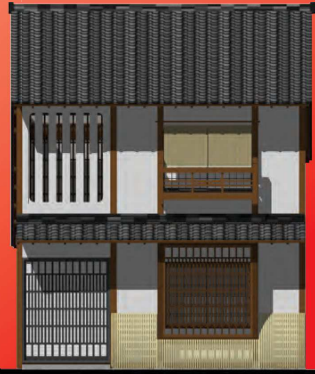
1階 祖母寝室



1階 工房



A-A断面図 Scale 1:100



立面図 Scale 1:100