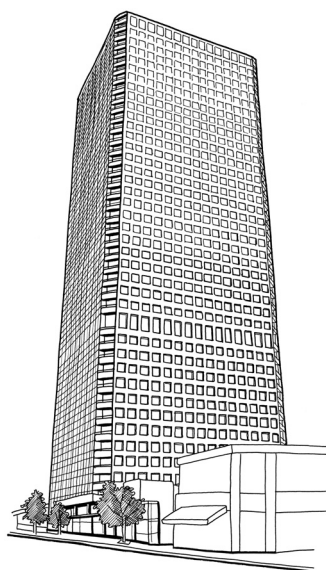


本書の記載に誤りがございました。

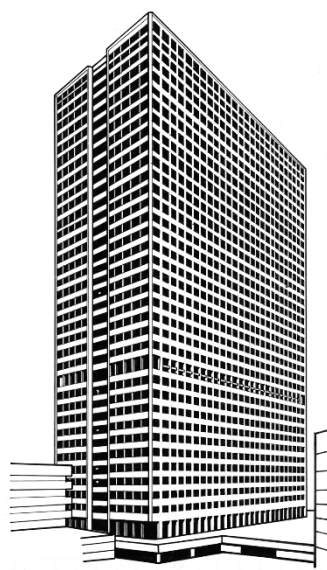
ここに訂正させていただきますとともに、深くお詫び申し上げます。

P73 図4・12 霞ヶ関ビル

誤)



正)



P77 表4・1

誤)

表4・1 鉄鋼の種類・特徴・用途

種類	炭素含有量(%)	特徴	用途
鉄	0.03以下	—	—
鋼	0.03~1.70	—	—
鋳鉄	1.70以上	—	—

正)

表4・1 鉄鋼の種類・特徴・用途

種類	炭素含有量(%)	特徴	用途
鉄	0.02未満	—	—
鋼	0.02~2.14未満	—	—
鋳鉄	2.14以上	—	—

以上